



**Sant Gabriel**  
IMMOBILIÀRIA

## ANDORRA LA VELLA

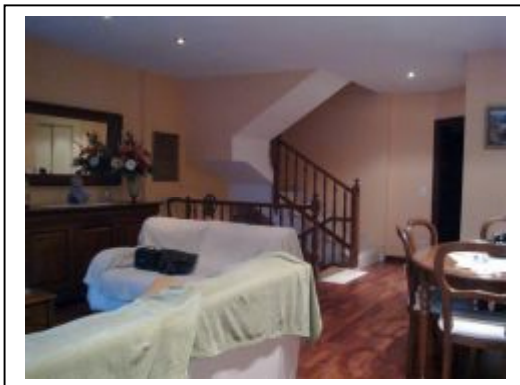
Adreça: Ctra de la Comella, s/n  
Residencial Kaph  
Casa 7

### Descripció

M2 útils. .... 289,50 m2

Magatzem	48,50 m2
Entresol	48,50 m2
1r pis	58,50 m2
2n pis	65,00 m2
3r pis	53,00 m2
Traster	8,50 m2
Galeria cuina	7,50 m2
Jardí	40,00 m2

Materials de alta qualitat, ascensor privat, calefacció individual, fusteria exterior, PVC oscil·lobatent, cuina totalment equipada, totes habitacions en suite, excel·lent construcció:



## DESCRIPCIÓ CASA:

Planta Baixa, box per 2 vehicles, porta elèctrica, traster 1, traster 2, sala de caldera.

Entresòl sala gran amb 1 bany dutxa, i habitació amb dutxa.

Planta Primera, Rebedor saló menjador, gran, cuina menjador equipada, veranda rentador costat cuina i terrassa jardí davant saló, vista panoràmica.

Planta Segona, dos habitacions suites., amb armaris grans vestits, banya amb dutxa hidromassatges, a cada suite.

Planta Tercera, Suite principal, amb 2 vestidors, gran bany, amb bandera hidromassatge i dutxa de massatges, traster gran.

Preu 800.000,00 euros